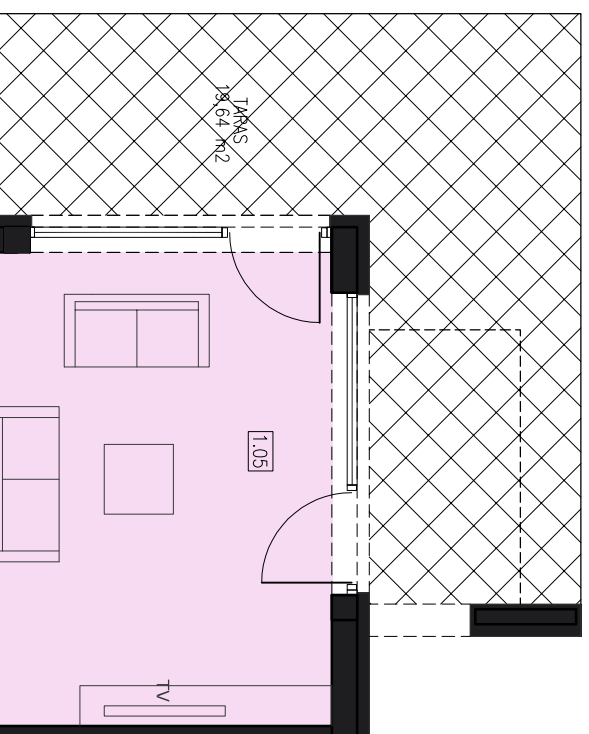
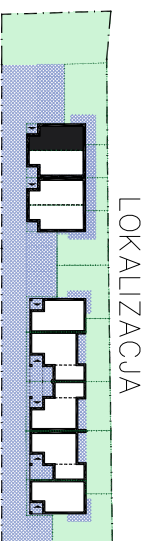
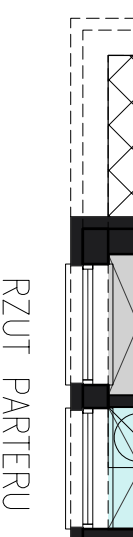


Aleksander Investments Sp. k.  
ul. Dunjaczowa 44, 33-300 Nowy Sącz



LOKAL 223/1	
Powierzchnia całkowita	122,88 m <sup>2</sup>
Powierzchnia użytkowa*	88,10 m <sup>2</sup>
Powierzchnia działki	180,17 m <sup>2</sup>
Powierzchnia zabudowy	61,44 m <sup>2</sup>
zestawienie powierzchni użytkowej portalu LOKAL 223/1	
1.01 włotrogi	3,01
1.02 łazienka	4,44
1.03 kuchnia z jadalnią	14,15
1.04 komunikacja	3,40
1.05 pokój dzienny	21,62
łącznie	46,63

LOKAL 223/1



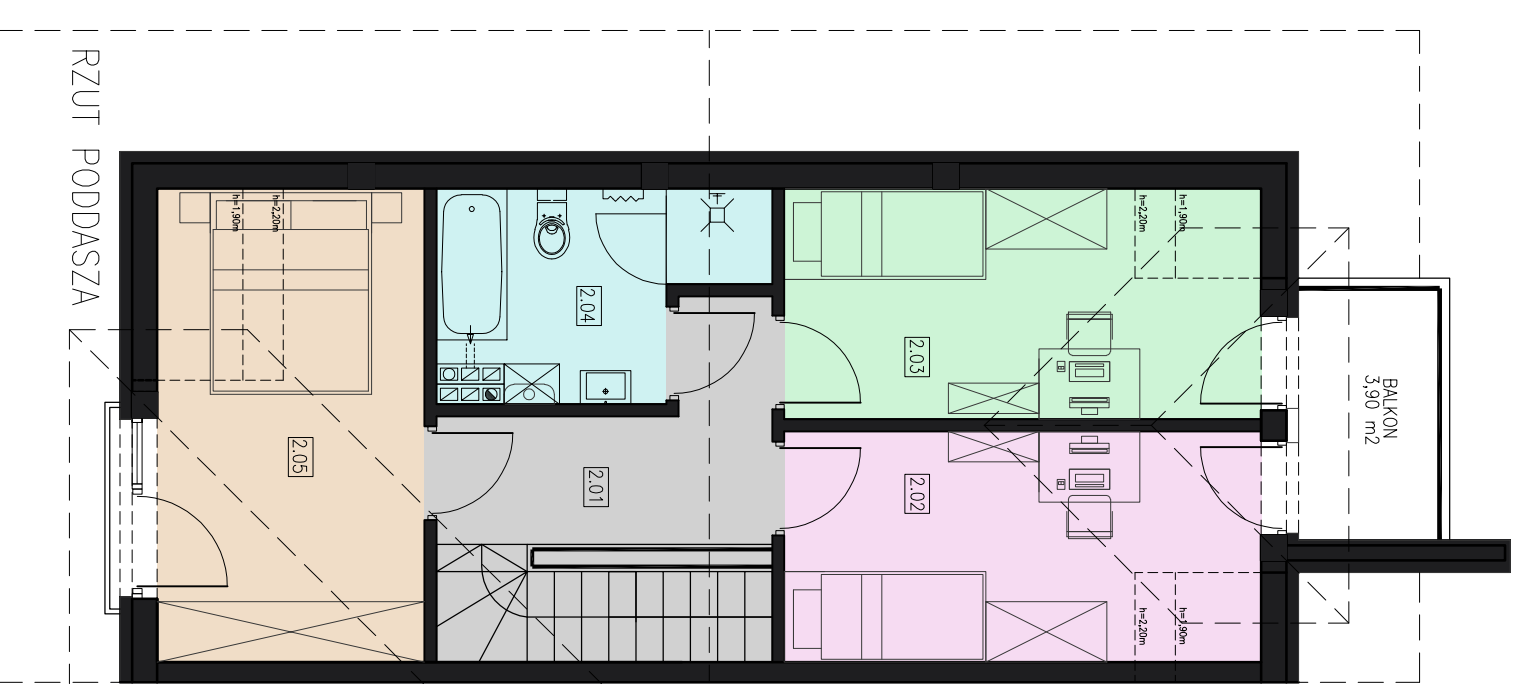
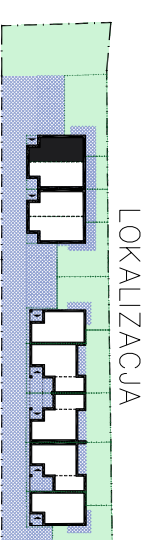
RZUT PARTERU

Opisy i wizualizacje zamieszczone w niniejszym materiale nie stanowią oferty w rozumieniu prawa i publikowane są w celach informacyjnych. Materiał ma charakter poglądowy i nie może być traktowany jako ostateczny projekt do realizacji.

\*Powierzchnia użytkowa:

Zgodnie z § 11 ust. 2 pkt 2 lit. b Rozporządzenia Ministra Transportu, Budownictwa i Gospodarki Morskiej z dnia 25 kwietnia 2012 r. w sprawie szczegółowego zakresu i formy projektu budowlanego (Dz.U. z 2012 r. poz. 462): Powierzchnię pomieszczeń lub ich części o wysokości w świetle równej lub większej od 2,20 m należy zaliczać do obliczeń w 100%, o wysokości równej lub większej od 1,40 m, lecz mniejszej od 2,20 m – w 50%, natomiast o wysokości mniejszej od 1,40 m pomija się całkowicie. W rozporządzeniu tym powołano się na obliczenie powierzchni zgodnie z normą PN-ISO 9836:1997.

Aleksander Investments Sp. k.  
ul. Dunjaczowa 44, 33-300 Nowy Sącz



zestawienie powierzchni użytkowej poddasza LOKAL 223/1	
2.01 komunikacja	5,34
2.02 sypialnia	9,90
2.03 sypialnia	9,90
2.04 łazienka	5,88
2.05 sypialnia	10,46
łącznie	41,47

RZUT PODDASZA

Opisy i wizualizacje zamieszczone w niniejszym materiale nie stanowią oferty w rozumieniu prawa i publikowane są w celach informacyjnych. Materiał ma charakter poglądowy i nie może być traktowany jako ostateczny projekt do realizacji.

\*Powierzchnia użytkowa:

Zgodnie z § 11 ust. 2 pkt 2 lit. b Rozporządzenia Ministra Transportu, Budownictwa i Gospodarki Morskiej z dnia 25 kwietnia 2012 r. w sprawie szczegółowego zakresu i formy projektu budowlanego (Dz.U. z 2012 r. poz. 462): Powierzchnię pomieszczeń lub ich części o wysokości w świetle równej lub większej od 2,20 m należy zaliczać do obliczeń w 100%, o wysokości równej lub większej od 1,40 m, lecz mniejszej od 2,20 m – w 50%, natomiast o wysokości mniejszej od 1,40 m pomija się całkowicie. W rozporządzeniu tym powołano się na obliczenie powierzchni zgodnie z normą PN-ISO 9836:1997.