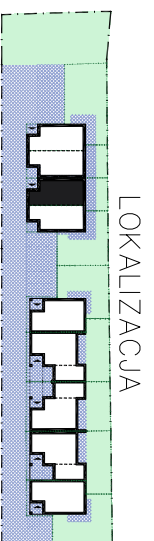


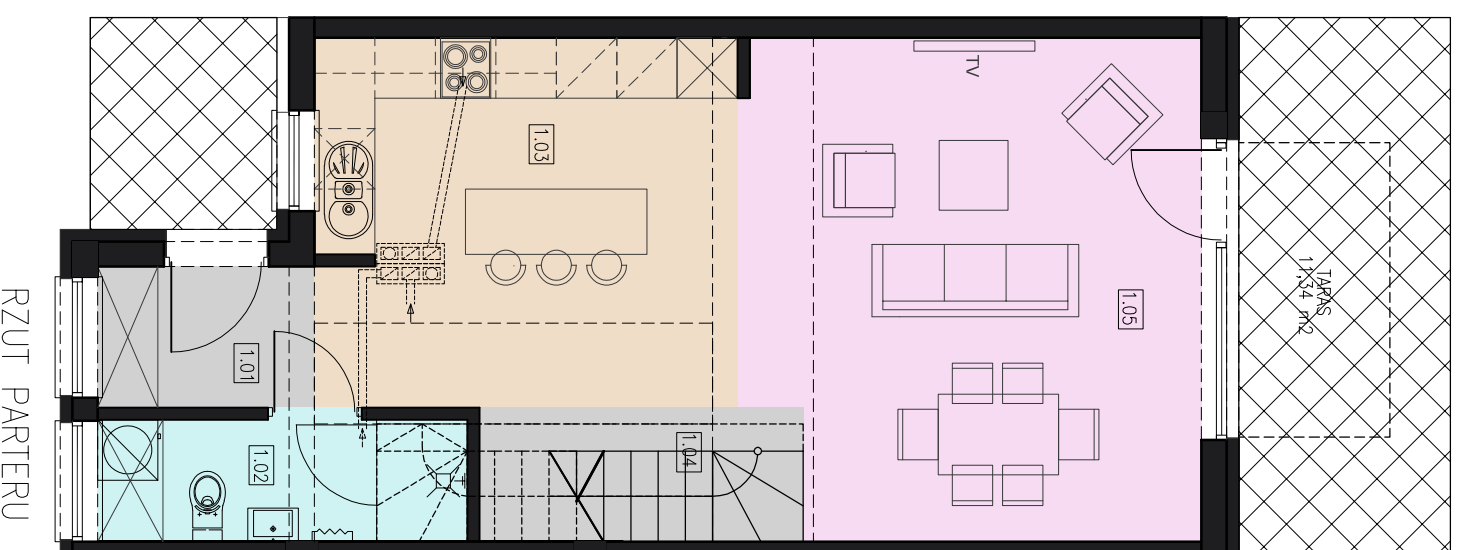
Aleksander Investments Sp. k.
ul. Dunjaczowa 44, 33-300 Nowy Sącz



LOKALIZACJA

LOKAL 223A/1	
Powierzchnia całkowita	127,06 m ²
Powierzchnia użytkowa*	93,62 m ²
Powierzchnia działki	92,09 m ²
Powierzchnia zabudowy	63,53 m ²
zestawienie powierzchni użytkowej porteru LOKAL 223A/1	
1.01 wiatrołap	3,01
1.02 toaleta	4,44
1.03 kuchnia z jadalnią	15,41
1.04 komunikacja	3,40
1.05 pokój dzienny	23,00
łącznie	49,27

LOKAL 223A/1



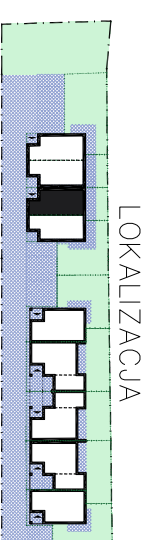
RZUT PARTERU

Opisy i wizualizacje zamieszczone w niniejszym materiale nie stanowią oferty w rozumieniu prawa i publikowane są w celach informacyjnych. Materiał ma charakter poglądowy i nie może być traktowany jako ostateczny projekt do realizacji.

*Powierzchnia użytkowa:

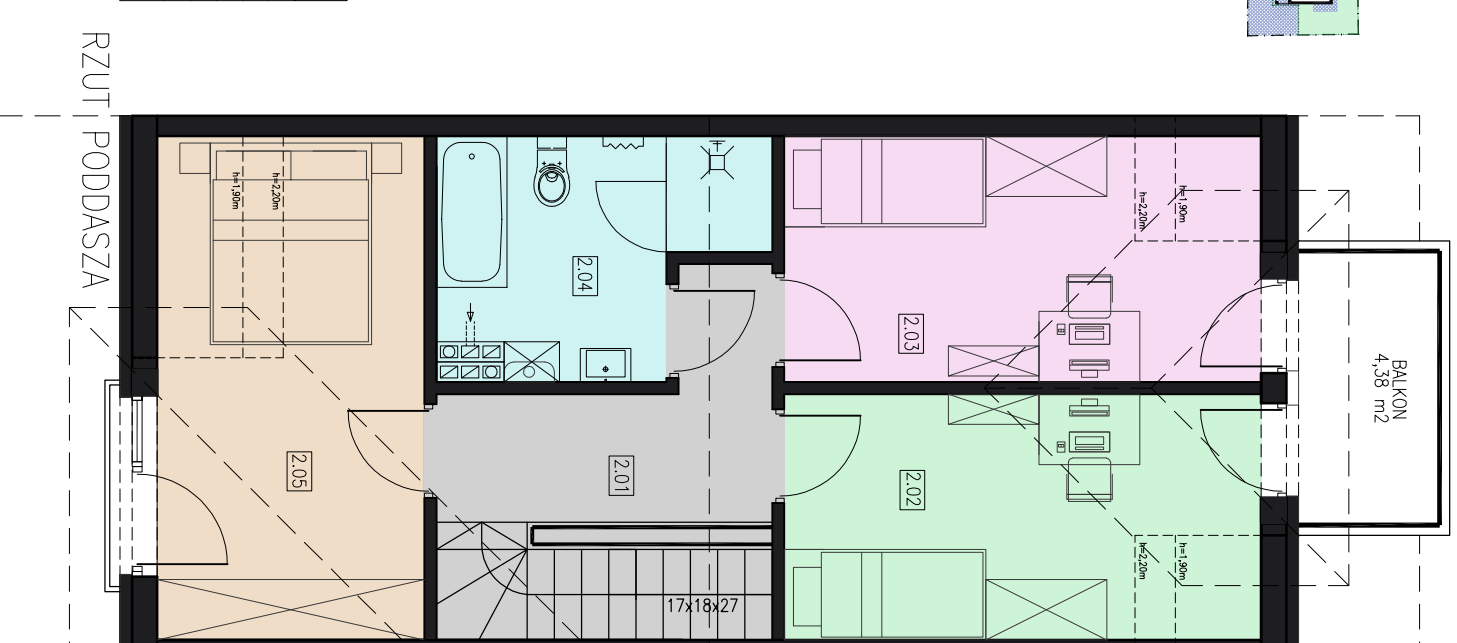
Zgodnie z § 11 ust. 2 pkt 2 lit. b Rozporządzenia Ministra Transportu, Budownictwa i Gospodarki Morskiej z dnia 25 kwietnia 2012 r. w sprawie szczegółowego zakresu i formy projektu budowlanego (Dz.U. z 2012 r. poz. 462): Powierzchnię pomieszczeń lub ich części o wysokości w świetle równej lub większej od 2,20 m należy zaliczać do obliczeń w 100%, o wysokości równej lub większej od 1,40 m, lecz mniejszej od 2,20 m – w 50%, natomiast o wysokości mniejszej od 1,40 m pomija się całkowicie. W rozporządzeniu tym powołano się na obliczenie powierzchni zgodnie z normą PN-ISO 9836:1997.

Aleksander Investments Sp. k.
ul. Dunjaczowa 44, 33-300 Nowy Sącz



LOKALIZACJA

zestawienie powierzchni użytkowej* poddasza LOKAL 223A/1	
2.01 komunikacja	5,43
2.02 sypialnia	10,61
2.03 sypialnia	10,61
2.04 toaleta	6,77
2.05 sypialnia	10,94
łącznie	44,35



RZUT PODDASZA

Opisy i wizualizacje zamieszczone w niniejszym materiale nie stanowią oferty w rozumieniu prawa i publikowane są w celach informacyjnych. Materiał ma charakter poglądowy i nie może być traktowany jako ostateczny projekt do realizacji.

*Powierzchnia użytkowa:

Zgodnie z § 11 ust. 2 pkt 2 lit. b Rozporządzenia Ministra Transportu, Budownictwa i Gospodarki Morskiej z dnia 25 kwietnia 2012 r. w sprawie szczegółowego zakresu i formy projektu budowlanego (Dz.U. z 2012 r. poz. 462): Powierzchnię pomieszczeń lub ich części o wysokości w świetle równej lub większej od 2,20 m należy zaliczać do obliczeń w 100%, o wysokości równej lub większej od 1,40 m, lecz mniejszej od 2,20 m – w 50%, natomiast o wysokości mniejszej od 1,40 m pomija się całkowicie. W rozporządzeniu tym powołano się na obliczenie powierzchni zgodnie z normą PN-ISO 9836:1997.