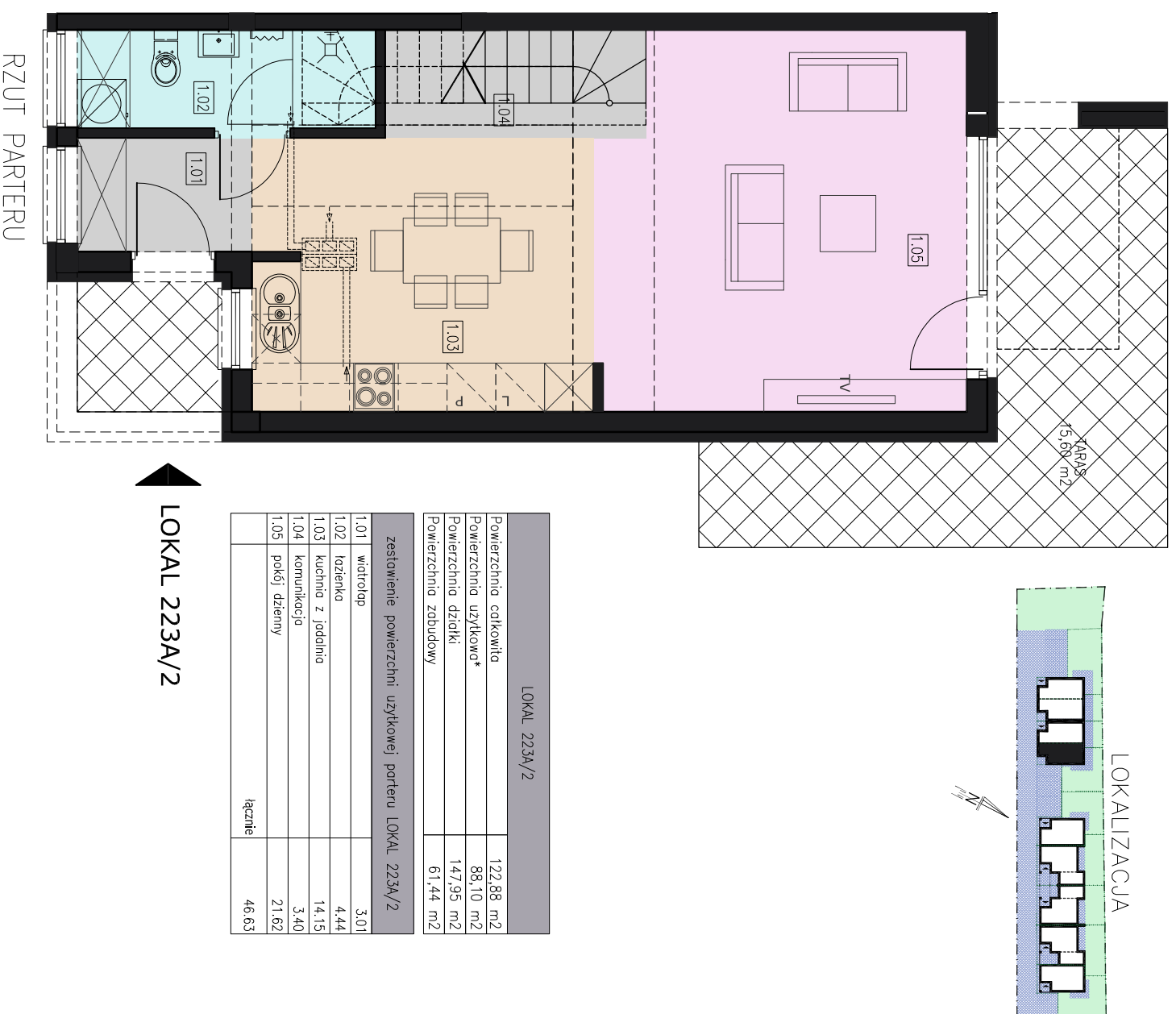


Aleksander Investments Sp. k.  
ul. Dunjaczowa 44, 33-300 Nowy Sącz



### LOKAL 223A/2

Opisy i wizualizacje zamieszczone w niniejszym materiale nie stanowią oferty w rozumieniu prawa i publikowane są w celach informacyjnych. Materiał ma charakter poglądowy i nie może być traktowany jako ostateczny projekt do realizacji.

\*Powierzchnia użytkowa:

Zgodnie z § 11 ust. 2 pkt 2 lit. b Rozporządzenia Ministra Transportu, Budownictwa i Gospodarki Morskiej z dnia 25 kwietnia 2012 r. w sprawie szczegółowego zakresu i formy projektu budowlanego (Dz.U. z 2012 r. poz. 462): Powierzchnię pomieszczeń lub ich części o wysokości w ścianie równej lub większej od 2,20 m należy zaliczać do obliczeń w 100%, o wysokości równej lub większej od 1,40 m, lecz mniejszej od 2,20 m – w 50%, natomiast o wysokości mniejszej od 1,40 m pomija się całkowicie. W rozporządzeniu tym powołano się na obliczenie powierzchni zgodnie z normą PN-ISO 9836:1997.

Aleksander Investments Sp. k.  
ul. Dunjaczowa 44, 33-300 Nowy Sącz



Opisy i wizualizacje zamieszczone w niniejszym materiale nie stanowią oferty w rozumieniu prawa i publikowane są w celach informacyjnych. Materiał ma charakter poglądowy i nie może być traktowany jako ostateczny projekt do realizacji.

\*Powierzchnia użytkowa:

Zgodnie z § 11 ust. 2 pkt 2 lit. b Rozporządzenia Ministra Transportu, Budownictwa i Gospodarki Morskiej z dnia 25 kwietnia 2012 r. w sprawie szczegółowego zakresu i formy projektu budowlanego (Dz.U. z 2012 r. poz. 462): Powierzchnię pomieszczeń lub ich części o wysokości w ścianie równej lub większej od 2,20 m należy zaliczać do obliczeń w 100%, o wysokości równej lub większej od 1,40 m, lecz mniejszej od 2,20 m – w 50%, natomiast o wysokości mniejszej od 1,40 m pomija się całkowicie. W rozporządzeniu tym powołano się na obliczenie powierzchni zgodnie z normą PN-ISO 9836:1997.