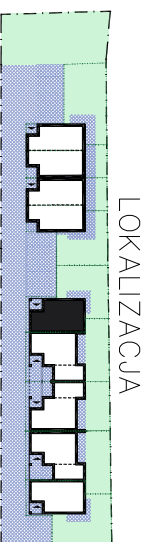
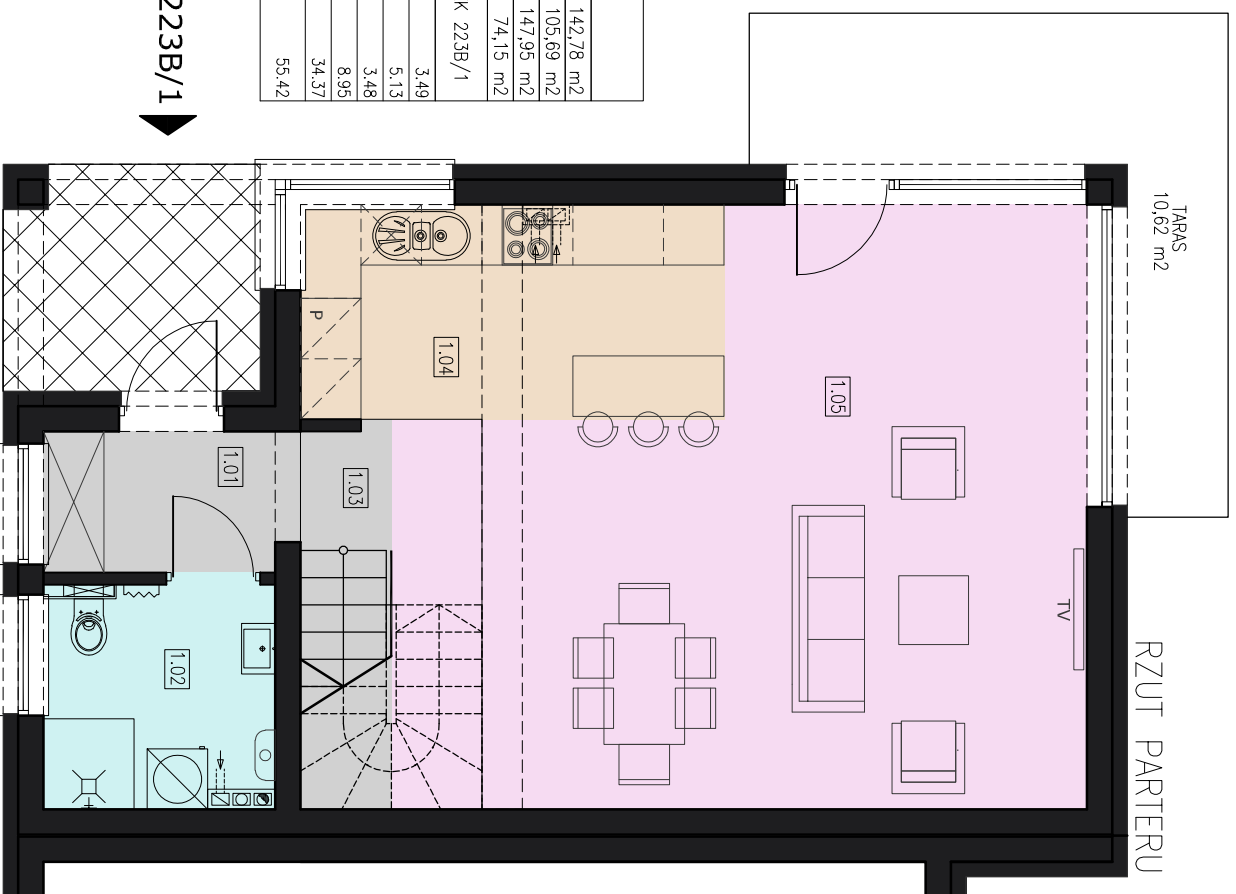


Aleksander Investments Sp. k.
ul. Dunjaczowa 44, 33-300 Nowy Sącz



BUDYNEK 223B/1	
Powierzchnia całkowita	142,78 m ²
Powierzchnia użytkowa*	105,69 m ²
Powierzchnia dźwigi	147,95 m ²
Powierzchnia zabudowy	74,15 m ²
powierzchnia użytkowa parteru BUDYNEK 223B/1	
1.01 wiatrołap	3,49
1.02 łazienka	5,13
1.03 komunikacja	3,48
1.04 kuchnia	8,95
1.05 pokój dzienny z jadalnią	34,37
łącznie	55,42



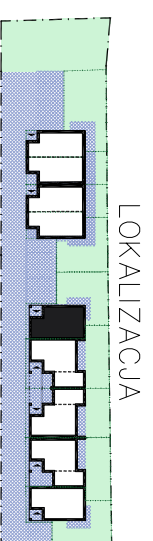
LOKAL 223B/1

Opisy i wizualizacje zamieszczone w niniejszym materiale nie stanowią oferty w rozumieniu prawa i publikowane są w celach informacyjnych. Materiał ma charakter poglądowy i nie może być traktowany jako ostateczny projekt do realizacji.

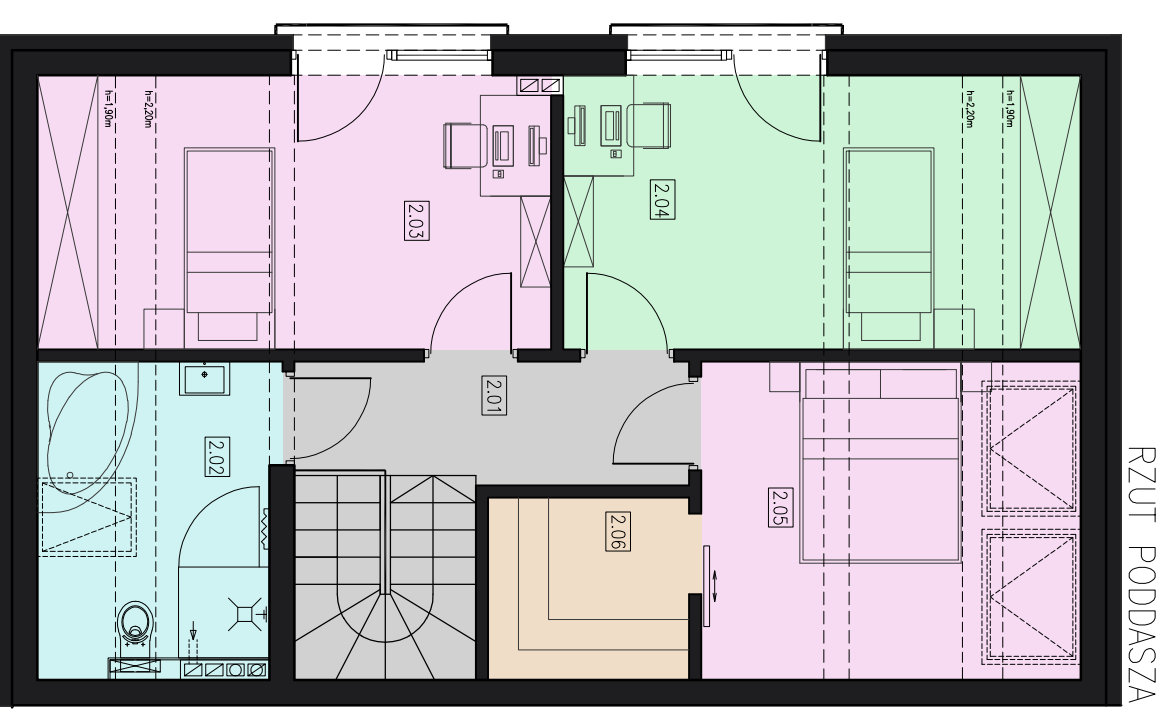
*Powierzchnia użytkowa:

Zgodnie z § 11 ust. 2 pkt 2 lit. b Rozporządzenia Ministra Transportu, Budownictwa i Gospodarki Morskiej z dnia 25 kwietnia 2012 r. w sprawie szczegółowego zakresu i formy projektu budowlanego (Dz.U. z 2012 r. poz. 462): Powierzchnię pomieszczeń lub ich części o wysokości w świetle równej lub większej od 2,20 m należy zaliczać do obliczeń w 100%, o wysokości równej lub większej od 1,40 m, lecz mniejszej od 2,20 m – w 50%, natomiast o wysokości mniejszej od 1,40 m pomija się całkowicie. W rozporządzeniu tym powołano się na obliczenie powierzchni zgodnie z normą PN-ISO 9836:1997.

Aleksander Investments Sp. k.
ul. Dunjaczowa 44, 33-300 Nowy Sącz



powierzchnia użytkowa poddasza BUDYNEK 223B/1	
2.01 komunikacja	6,55
2.02 łazienka	5,42
2.03 sypialnia	12,27
2.04 sypialnia	12,38
2.05 sypialnia	10,05
2.06 garderoba	3,61
łącznie	50,27



Opisy i wizualizacje zamieszczone w niniejszym materiale nie stanowią oferty w rozumieniu prawa i publikowane są w celach informacyjnych. Materiał ma charakter poglądowy i nie może być traktowany jako ostateczny projekt do realizacji.

*Powierzchnia użytkowa:

Zgodnie z § 11 ust. 2 pkt 2 lit. b Rozporządzenia Ministra Transportu, Budownictwa i Gospodarki Morskiej z dnia 25 kwietnia 2012 r. w sprawie szczegółowego zakresu i formy projektu budowlanego (Dz.U. z 2012 r. poz. 462): Powierzchnię pomieszczeń lub ich części o wysokości w świetle równej lub większej od 2,20 m należy zaliczać do obliczeń w 100%, o wysokości równej lub większej od 1,40 m, lecz mniejszej od 2,20 m – w 50%, natomiast o wysokości mniejszej od 1,40 m pomija się całkowicie. W rozporządzeniu tym powołano się na obliczenie powierzchni zgodnie z normą PN-ISO 9836:1997.