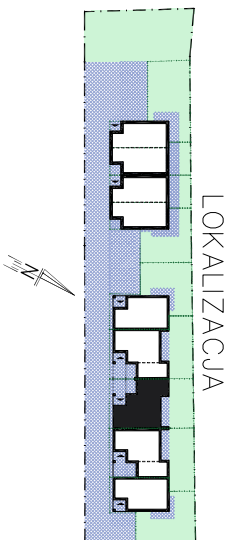
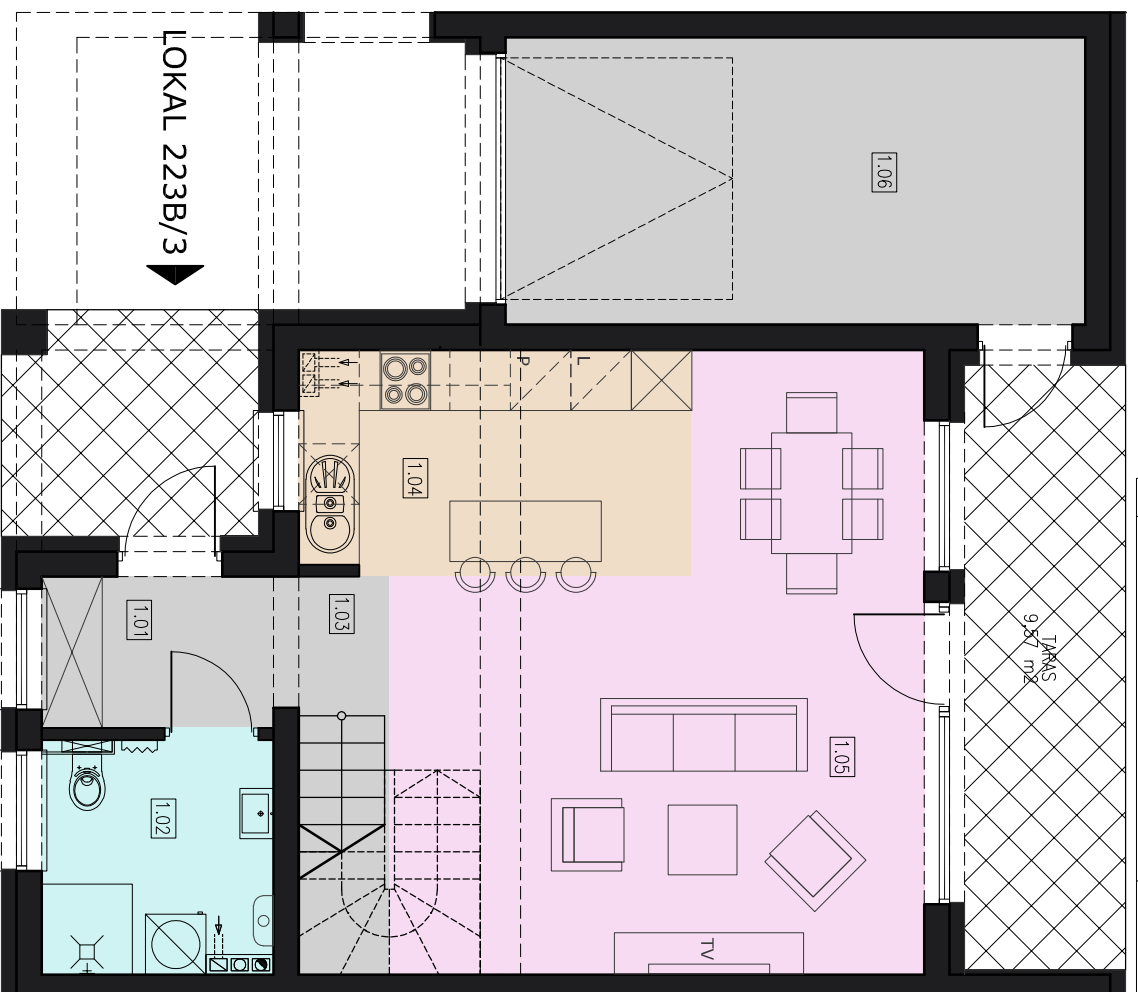


Aleksander Investments Sp. k.
ul. Dunjaczowa 44, 33-300 Nowy Sącz



RZUT PARTERU



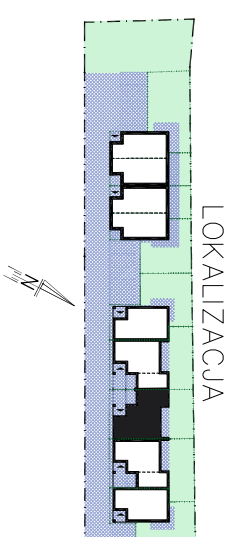
BUDYNEK 223B/3	
Powierzchnia całkowita	172,56 m ²
Powierzchnia użytkowa*	130,94 m ²
Powierzchnia działki - z miejscem post-priząd garażem	163,50 m ²
Powierzchnia zabudowy	92,30 m ²
zestawienie powierzchni użytkowej* parteru BUDYNEK 223B/3	
1.01 wiatrołop	3,45
1.02 łazienka	5,36
1.03 komunikacja	3,56
1.04 kuchnia	8,78
1.05 pokój dzienny z jadalnią	26,11
1.06 garaż	16,39
pow. użytkowa (bez garażu)	
47,25	
pow. netto (użytkowa+garaż)	
63,64	

Opisy i wizualizacje zamieszczone w niniejszym materiale nie stanowią oferty w rozumieniu prawa i publikowane są w celach informacyjnych. Materiał ma charakter poglądowy i nie może być traktowany jako ostateczny projekt do realizacji.

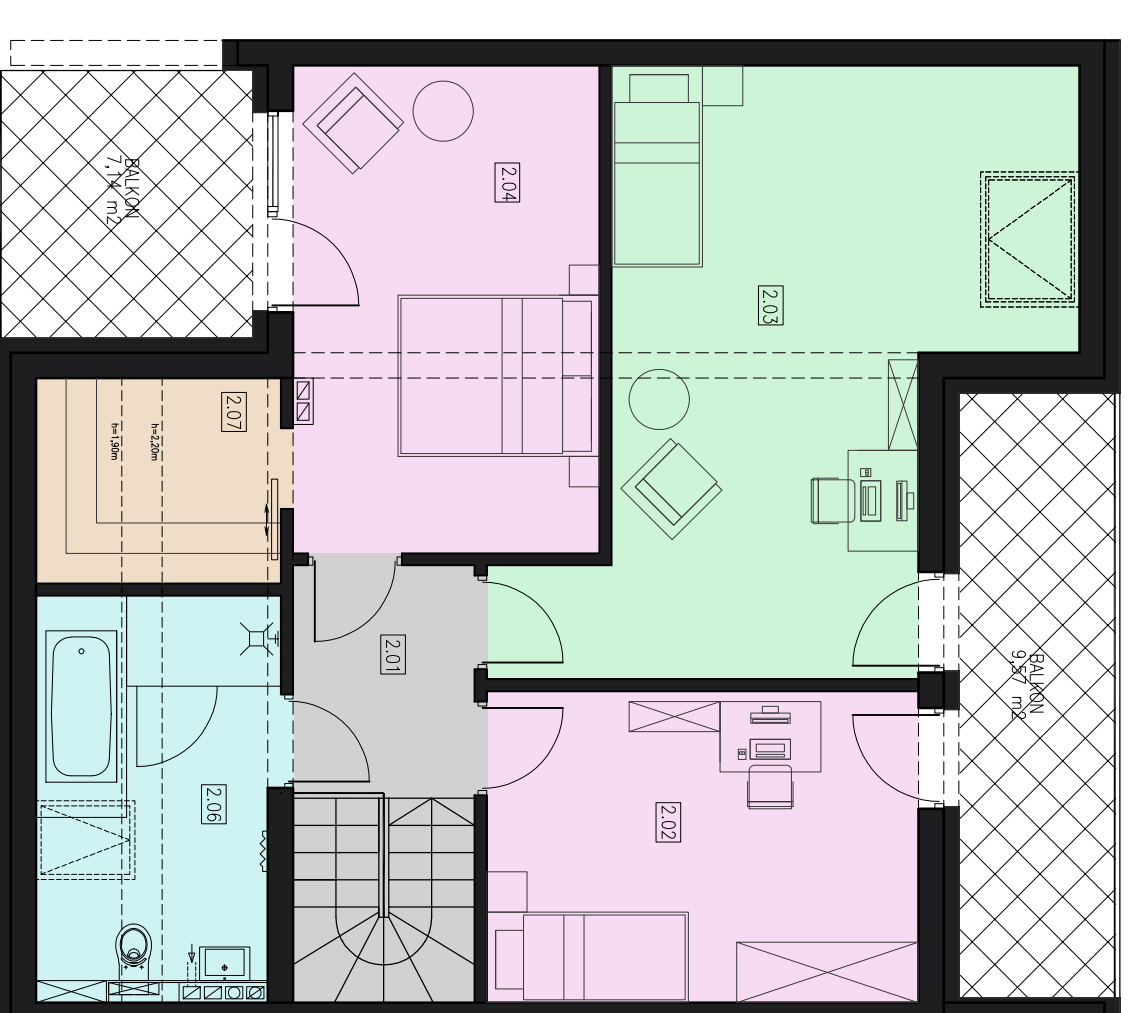
*Powierzchnia użytkowa:

Zgodnie z § 11 ust. 2 pkt 2 lit. b Rozporządzenia Ministra Transportu, Budownictwa i Gospodarki Morskiej z dnia 25 kwietnia 2012 r. w sprawie szczegółowego zakresu i formy projektu budowlanego (Dz.U. z 2012 r. poz. 462): Powierzchnię pomieszczeń lub ich części o wysokości w świetle równej lub większej od 2,20 m należy zaliczać do obliczeń w 100%, o wysokości równej lub większej od 1,40 m, lecz mniejszej od 2,20 m - w 50%, natomiast o wysokości mniejszej od 1,40 m pomijają się całkowicie. W rozporządzeniu tym powołano się na obliczenie powierzchni zgodnie z normą PN-ISO 9836:1997.

Aleksander Investments Sp. k.
ul. Dunjaczowa 44, 33-300 Nowy Sącz



RZUT PODDASZA



zestawienie powierzchni użytkowej* poddasza BUDYNEK 223B/3	
2.01 komunikacja	6,08
2.02 sypialnia	13,01
2.03 sypialnia	22,81
2.04 sypialnia	14,71
2.05 garderoba	3,76
2.06 łazienka	6,93
pow. użytkowa	
67,30	

Opisy i wizualizacje zamieszczone w niniejszym materiale nie stanowią oferty w rozumieniu prawa i publikowane są w celach informacyjnych. Materiał ma charakter poglądowy i nie może być traktowany jako ostateczny projekt do realizacji.

*Powierzchnia użytkowa:

Zgodnie z § 11 ust. 2 pkt 2 lit. b Rozporządzenia Ministra Transportu, Budownictwa i Gospodarki Morskiej z dnia 25 kwietnia 2012 r. w sprawie szczegółowego zakresu i formy projektu budowlanego (Dz.U. z 2012 r. poz. 462): Powierzchnię pomieszczeń lub ich części o wysokości w świetle równej lub większej od 2,20 m należy zaliczać do obliczeń w 100%, o wysokości równej lub większej od 1,40 m, lecz mniejszej od 2,20 m - w 50%, natomiast o wysokości mniejszej od 1,40 m pomijają się całkowicie. W rozporządzeniu tym powołano się na obliczenie powierzchni zgodnie z normą PN-ISO 9836:1997.