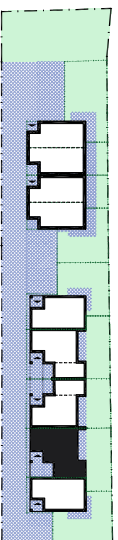


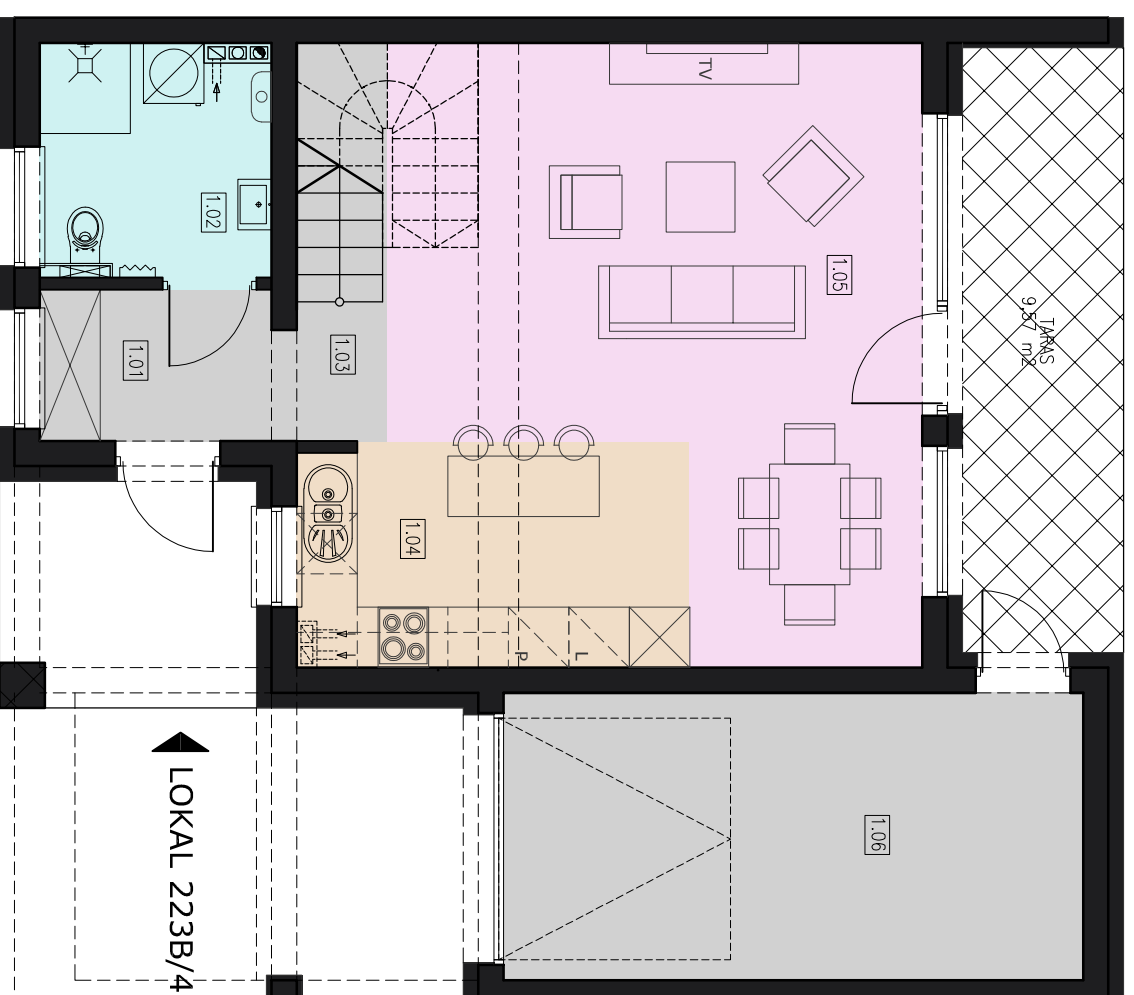
Aleksander Investments Sp. k.  
ul. Dunjaczowa 44, 33-300 Nowy Sącz



LOKALIZACJA

BUDYNEK 223B/4		
Powierzchnia całkowita	172,56 m <sup>2</sup>	
Powierzchnia użytkowa*	130,94 m <sup>2</sup>	
Powierzchnia działki - z miejscem post. przed garażem	178,03 m <sup>2</sup>	
Powierzchnia zabudowy	92,30 m <sup>2</sup>	
zestawienie powierzchni użytkowej* parteru BUDYNEK 223B/4		
1.01	widrotłop	3,45
1.02	łazienka	5,36
1.03	komunikacja	3,56
1.04	kuchnia	8,78
1.05	pokój dzienny z jadalnią	26,11
1.06	garaż	16,39
pow. użytkowa (bez garażu)		47,25
pow. netto (użytkowa+garaż)		63,64

RZUT PARTERU

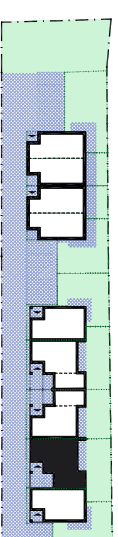


Opisy i wizualizacje zamieszczone w niniejszym materiale nie stanowią oferty w rozumieniu prawa i publikowane są w celach informacyjnych. Materiał ma charakter poglądowy i nie może być traktowany jako ostateczny projekt do realizacji.

\*Powierzchnia użytkowa:

Zgodnie z § 11 ust. 2 pkt 2 lit. b Rozporządzenia Ministra Transportu, Budownictwa i Gospodarki Morskiej z dnia 25 kwietnia 2012 r. w sprawie szczegółowego zakresu i formy projektu budowlanego (Dz.U. z 2012 r. poz. 462): Powierzchnię pomieszczeń lub ich części o wysokości w świetle równej lub większej od 2,20 m należy zaliczać do obliczeń w 100%, o wysokości równej lub większej od 1,40 m, lecz mniejszej od 2,20 m – w 50%, natomiast o wysokości mniejszej od 1,40 m pomija się całkowicie. W rozporządzeniu tym powołano się na obliczenie powierzchni zgodnie z normą PN-ISO 9836:1997.

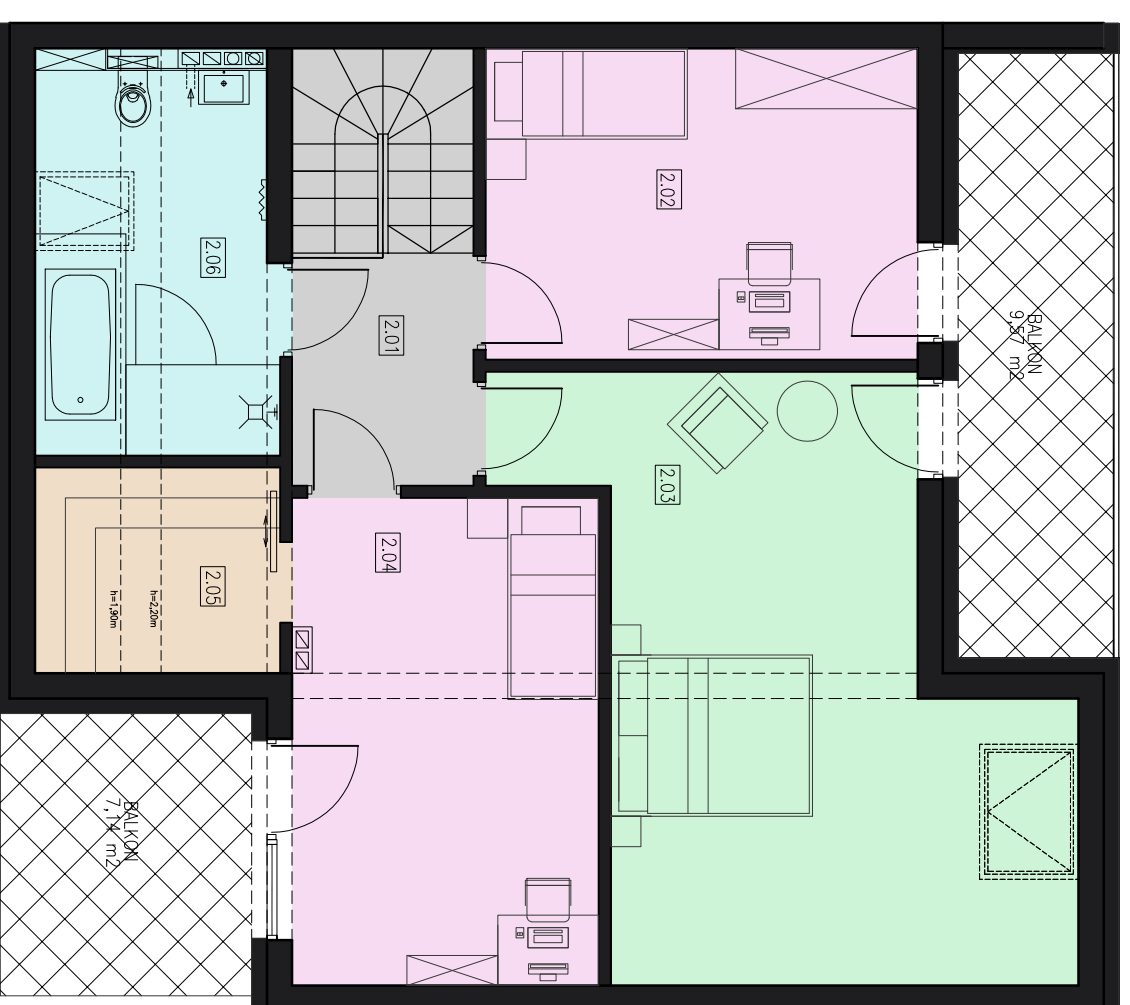
Aleksander Investments Sp. k.  
ul. Dunjaczowa 44, 33-300 Nowy Sącz



LOKALIZACJA

zestawienie powierzchni użytkowej* poddasza BUDYNEK 223B/4		
2.01	komunikacja	6,08
2.02	sypialnia	13,01
2.03	sypialnia	22,81
2.04	sypialnia	14,71
2.05	garderoba	3,76
2.06	łazienka	6,93
pow. użytkowa		67,30

RZUT PODDASZA



Opisy i wizualizacje zamieszczone w niniejszym materiale nie stanowią oferty w rozumieniu prawa i publikowane są w celach informacyjnych. Materiał ma charakter poglądowy i nie może być traktowany jako ostateczny projekt do realizacji.

\*Powierzchnia użytkowa:

Zgodnie z § 11 ust. 2 pkt 2 lit. b Rozporządzenia Ministra Transportu, Budownictwa i Gospodarki Morskiej z dnia 25 kwietnia 2012 r. w sprawie szczegółowego zakresu i formy projektu budowlanego (Dz.U. z 2012 r. poz. 462): Powierzchnię pomieszczeń lub ich części o wysokości w świetle równej lub większej od 2,20 m należy zaliczać do obliczeń w 100%, o wysokości równej lub większej od 1,40 m, lecz mniejszej od 2,20 m – w 50%, natomiast o wysokości mniejszej od 1,40 m pomija się całkowicie. W rozporządzeniu tym powołano się na obliczenie powierzchni zgodnie z normą PN-ISO 9836:1997.